



# nerouno

All-Metal

## La versione Heavy Metal della Montegrappa

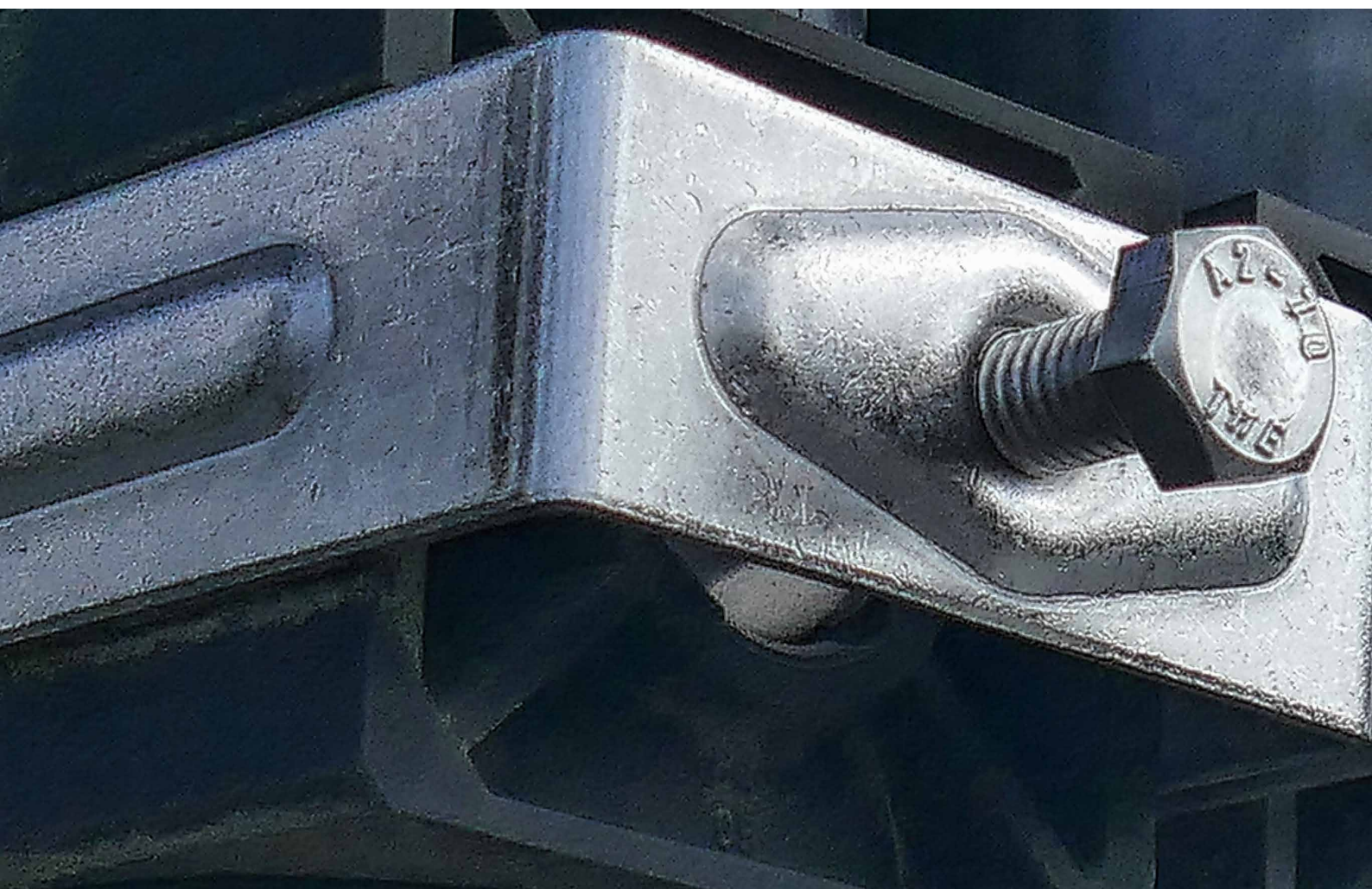
*Grazie alla sua adattabilità, NeroUno si è affermata come un classico moderno. Solo un design universalmente*

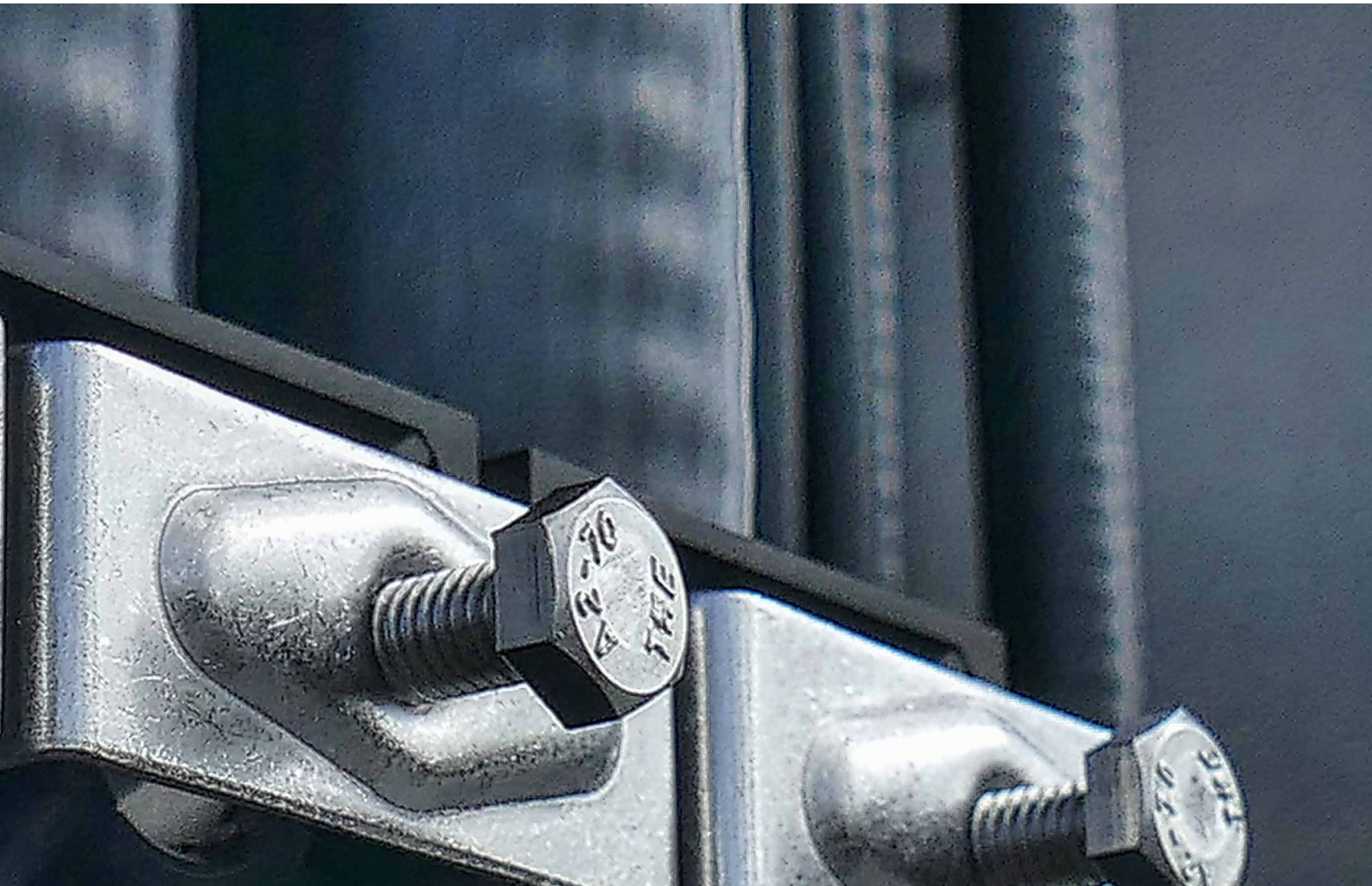
*apprezzato e con un fascino senza tempo può evolvere costantemente e, a conti fatti, il nuovo modello NeroUno All-Metal rappresenta non meno della sua quinta generazione.*

*L'ultima incarnazione di NeroUno è dedicata a chi preferisce penne dal carattere forte. La sua struttura metallica, con la solidità e la sicurezza che la contraddistinguono, rappresenta un'alternativa ai tradizionali e più leggeri materiali come la resina o la celluloide, e dà vita ad un look dai forti contrasti. Per realizzare la NeroUno All-Metal, il metallo è stato impiegato su fusto e cappuccio ed arricchito con giunzione in resina nera.*

*Il passaggio al metallo è stato effettuato mantenendo la piena riconoscibilità delle linee della NeroUno: la tipica forma ottagonale del corpo della penna ed il motivo lineare che ricopre tutta la superficie. E ancora c'è spazio per la personalizzazione, poiché la All-Metal è prodotta in quattro diverse finiture: Palladio, Palladio con dettagli in oro rosa, Rutenio e Rutenio con dettagli in oro rosa.*

*Per venire ulteriormente incontro alle preferenze del suo proprietario, la NeroUno All-Metal è disponibile nei tre modelli stilografica, roller e penna a sfera. Il pennino della penna stilografica è realizzato in oro 18k, nelle versioni palladio e rutenio con dettagli in oro rosa, il pennino è realizzato in oro rosa 18k, sempre inciso con il classico motivo "filigree" di Montegrappa. La scelta tra le quattro gradazioni di scrittura Extra Fine, Fine, Medio e Largo permette di incontrare in modo ancora più efficace le esigenze di ogni scrittore. Come in tutte le penne stilografiche Montegrappa, anche la NeroUno All-Metal può essere alimentata sia a converter che a cartuccia.*







## Montegrappa's Heavy Metal

NeroUno has established itself as a modern classic, the proof being its adaptability. Only a design with universal values and appeal can constantly evolve, and by our reckoning, the new **NeroUno All-Metal** represents no less than the 5th generation.

NeroUno's latest incarnation will appeal to those who prefer their pens with added heft. The solidity and security of metal construction presents an alternative to the lighter, traditional materials of resin or celluloid, with a contrasting look. To devise the NeroUno All-Metal, we employed the materials in the barrel and cap, enriched with black resin sections.

A change to metal has been accomplished with the lines of the NeroUno retained for instant recognition: the signature octagonal shape of the pen body, the linear motif covering the entire surface. And still there is scope to personalise, because the All-Metal is offered in a choice of four different trims: Palladium, Palladium with rose gold accents, Ruthenium and Ruthenium with rose gold accents.

To further perfect the matching of the pen to the user, NeroUno All-Metal is available in the three forms of fountain pen, rollerball and ballpoint pen. The fountain pen's filigree etched nib is made in 18k gold, with those versions featuring palladium or ruthenium with rose gold accents. Four grades of nib add that extra level of personalisation to the writer and his or her needs: Extra Fine, Fine, Medium and Broad. As with all Montegrappa fountain pens, the NeroUno All-Metal can be both converter- and cartridge-fed.





Penna Stilografica  
Fountain Pen

ISNUC\_AM



Roller  
Rollerball Pen

ISNUCRAM



Sfera a rotazione  
Twist Action Ballpoint  
Pen

ISNUCBAM



Penna Stilografica  
Fountain Pen

ISNUC\_4M



Roller  
Rollerball Pen

ISNUCR4M



Sfera a rotazione  
Twist Action Ballpoint  
Pen

ISNUCB4M



Penna Stilografica  
Fountain Pen

ISNLC\_AM



Roller  
Rollerball Pen

ISNLGRAM



Sfera a rotazione  
Twist Action Ballpoint  
Pen

ISNLBAM



Canna di Fucile & Oro Rosa / Gun Metal & Rose Gold



Penna Stilografica  
Fountain Pen

ISNLC\_4M



Roller  
Rollerball Pen

ISNLCR4M



Sfera a rotazione  
Twist Action Ballpoint  
Pen

ISNLCB4M

The image features a vibrant, geometric background with a repeating pattern of interlocking triangles in shades of blue and purple. The pattern is composed of dark lines forming a grid of triangles, with some triangles appearing to be raised or recessed, creating a three-dimensional effect. In the lower-left foreground, there is a white, rectangular concrete block or ledge that extends diagonally across the frame. The word "PACKAGING" is centered in the middle of the image in a bold, white, sans-serif font.

# PACKAGING



# Montegrappa



Available at Montegrappa boutiques and authorised dealers worldwide

[MONTEGRAPPA.COM](http://MONTEGRAPPA.COM)



**ELMO & MONTEGRAPPA**

VIA CA' ERIZZO  
43/45 - 36061  
BASSANO DEL GRAPPA (VI)  
ITALIA

PH: +39 0424 522232  
FAX: +39 0424 523975

[CONTACT@MONTEGRAPPA.COM](mailto:CONTACT@MONTEGRAPPA.COM)

**MONTEGRAPPA.COM**